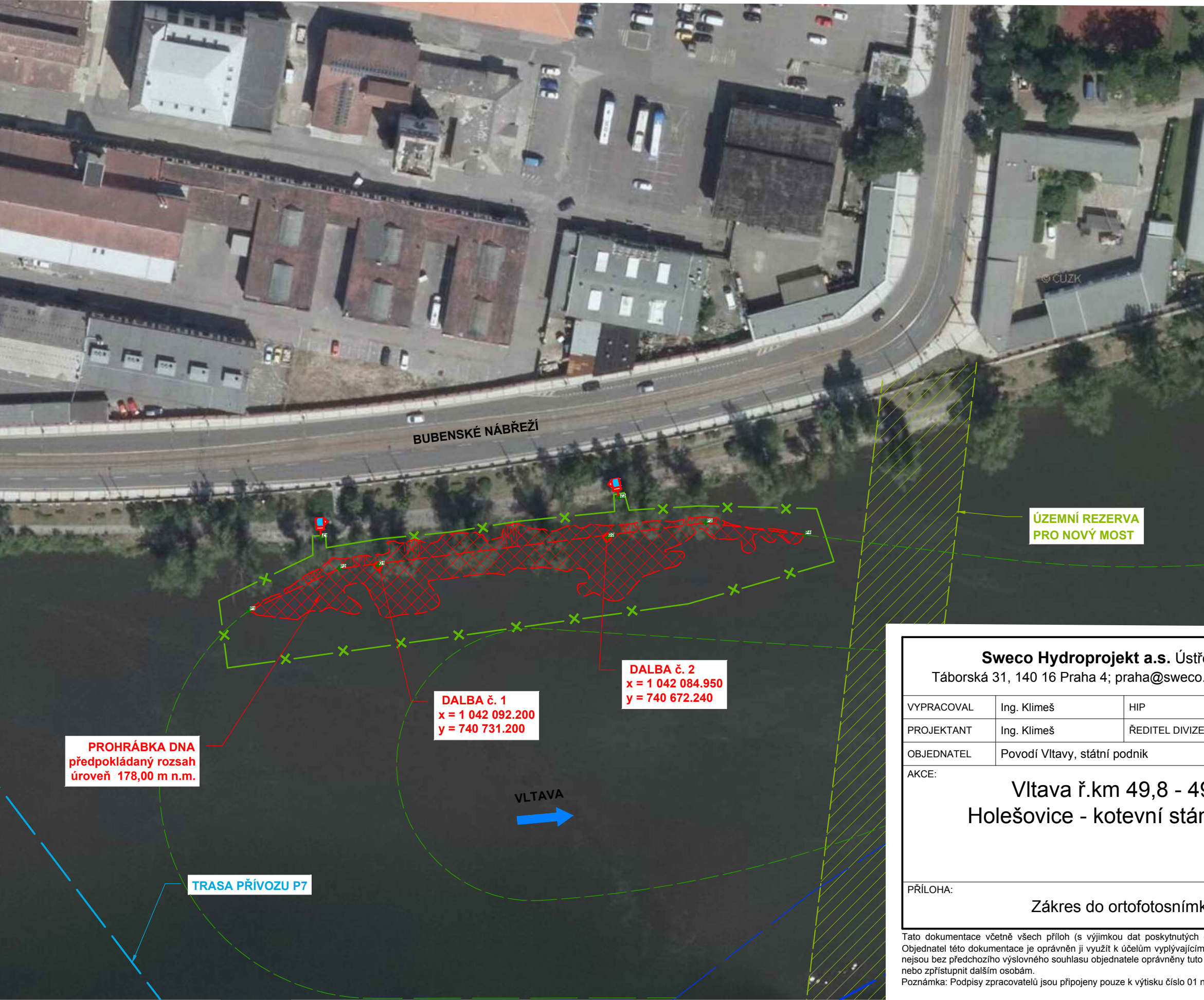
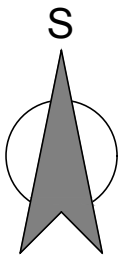



VLTAVA ř.km 49,8 - 49,9, HOLEŠOVICE - KOTEVNÍ STÁNÍ  
ZÁKRES DO ORTOFOTOSNÍMKU 1:1 000



**LEGENDA**

- NOVÉ KONSTRUKCE
- PROHRÁBKA DNA
- HRANICE DOČASNÉHO ZÁBORU - STAVBA KOTEVNÍHO STÁNÍ
- HRANICE TRVALÉHO ZÁBORU - dalby
- ÚZEMNÍ REZERVA PRO NOVÉ PŘEMOSTĚNÍ



Sweco Hydroprojekt a.s. Ústředí Praha Táborská 31, 140 16 Praha 4; praha@sweco.cz; www.sweco.cz				SWECO 		
VYPRACOVAL	Ing. Klimeš	HIP	Ing. Klimeš	T. KONTROLA	Ing. Kaňkovský	
PROJEKTANT	Ing. Klimeš	ŘEDITEL DIVIZE	Ing. Matějček	DATUM	02/2020	
OBJEDNATEL	Povodí Vltavy, státní podnik			OKRES	Praha 7	
AKCE:  Vltava ř.km 49,8 - 49,9, Holešovice - kotevní stání - DPS				ČÍSLO ZAKÁZKY	11 8284 0201	
				STUPEŇ	DPS	
				FORMÁT	3 x A4	
				MĚŘÍTKO	1:1 000	
				ARCHIVNÍ ČÍSLO	000834/20/1	
PŘÍLOHA:  Zákres do ortofotosnímku				ČÍSLO PŘÍLOHY	C.4	b
						1

Tato dokumentace včetně všech příloh (s výjimkou dat poskytnutých objednatelem) je duševním vlastnictvím akciové společnosti Sweco Hydroprojekt a.s. Objednatel této dokumentace je oprávněn ji využít k účelům vyplývajícím z uzavřené smlouvy bez jakéhokoliv omezení. Jiné osoby (jak fyzické, tak právnické) nejsou bez předchozího výslovného souhlasu objednatele oprávněny tuto dokumentaci ani její části jakkoli využívat, kopírovat (ani jiným způsobem rozmnožovat) nebo zpřístupnit dalším osobám.

Poznámka: Podpisy zpracovatelů jsou připojeny pouze k výtisku číslo 01 nebo originálu přílohy (matrici).